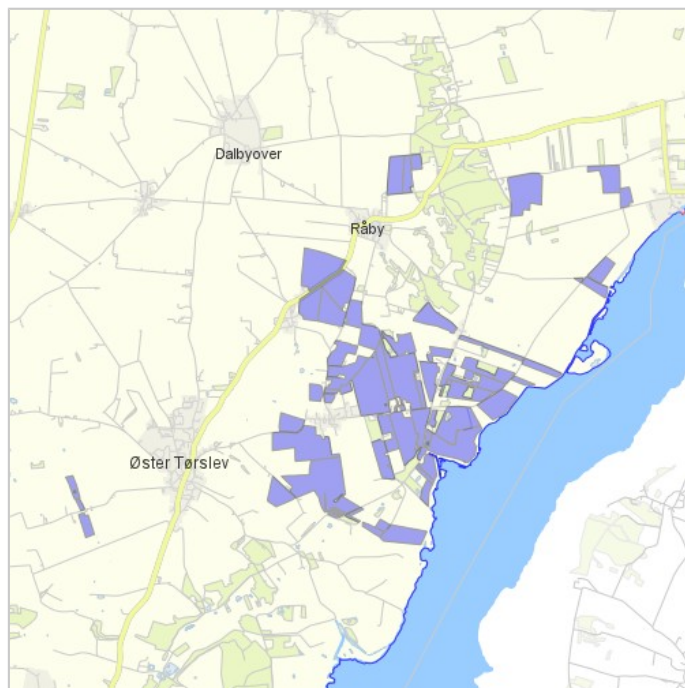


Rapport

Hvad gælder for Tørringvej 32

Beskyttede sten- og jorddiger	fundet 5
Vandværksboringer indenfor 50 m	fundet 4
Ikke fredede fortidsminder (punkter) indenfor 100 m	fundet 36
Vandløbsbred	fundet 36
Hoveddrænledninger	fundet 32
Terrænhældning over 6 gr. indenfor 10 m	fundet 3
Pumpelaug	fundet 3
Lerjord	fundet 2
Vandløbsmidte	fundet 18
Fosforklasser	fundet 11
§3 Beskyttede naturtyper (DAI)	fundet 10
Udbringingsarealerne ligger i følgende kommuner	fundet 1
Terrænhældning over 12 gr. indenfor 10 m	fundet 1
EF-fuglebeskyttelsesområder	fundet 1
EF-Habitatområder	fundet 1
Ramsar områder	fundet 1
Vandboringer og ukendte boringer indenfor 25 m	fundet 1
Staldafsnit	fundet 0
Opbevaringslagre	fundet 0
Bygninger	fundet 0
Projekterede bygninger	fundet 0
Fredede fortidsminder (punkter) indenfor 100 m	fundet 0
Fortidsminde - beskyttelseszone	fundet 0
Fortidsminder pleje indenfor 100 m	fundet 0
Fredskov	fundet 0
Hoveddrænområder	fundet 0
Søoplande	fundet 0
Markvandsboringer indenfor 50 m	fundet 0



Tørringvej 32

Udbringningsarealerne ligger i følgende kommuner

Randers	
Regionnavn:	Region Midtjylland
Kommunenavn:	Randers
Kommunenummer:	0730

§3 Beskyttede naturtyper (DAI)

Beskyttede naturtyper:140170	
OBJECTID	140170
Temakode	2013
Temanavn	Beskyttede naturtyper
Objekt_id	{E5FB636B-5351-11E2-8A9D-00155D01E765}
Version_id	{BCC8290E-BDDB-49A5-9253-632BC80E6B4B}
Systid_fra	2006-12-31T00:00:00
Oprettet	2006-12-31T00:00:00
Statuskode	3
Status	Gældende / Vedtaget
Off_kode	1
Offentlig	Synlig for alle
CVR_kode	29189668
CVR_navn	Randers Kommune
Natyp_kode	3
Natyp_navn	Mose
Aendr_kode	0
Aendrbegr	Ikke udfyldt

Beskyttede naturtyper:140171	
OBJECTID	140171
Temakode	2013
Temanavn	Beskyttede naturtyper
Objekt_id	{068051F3-5353-11E2-A4BD-00155D01E765}
Version_id	{DD8629D0-4C16-48F3-A5EE-552CBF55595E}
Systid_fra	2006-12-31T00:00:00
Oprettet	2006-12-31T00:00:00
Statuskode	3
Status	Gældende / Vedtaget
Off_kode	1
Offentlig	Synlig for alle
CVR_kode	29189668
CVR_navn	Randers Kommune
Natyp_kode	3
Natyp_navn	Mose
Aendr_kode	0
Aendrbegr	Ikke udfyldt

Beskyttede naturtyper:140446	
OBJECTID	140446
Temakode	2013
Temanavn	Beskyttede naturtyper
Objekt_id	{E6077172-5351-11E2-A6CD-00155D01E765}
Version_id	{9B87707B-6446-46DA-80A6-ECDA6138E41}
Systid_fra	2014-11-20T12:37:21
Oprettet	2006-12-31T00:00:00
Statuskode	3
Status	Gældende / Vedtaget
Off_kode	1
Offentlig	Synlig for alle
CVR_kode	29189668
CVR_navn	Randers Kommune
Natyp_kode	3
Natyp_navn	Mose
Aendr_kode	0
Aendrbegr	Ikke udfyldt

Beskyttede naturtyper:140758	
OBJECTID	140758
Temakode	2013
Temanavn	Beskyttede naturtyper
Objekt_id	{E6135841-5351-11E2-ACB6-00155D01E765}
Version_id	{61097436-5C57-4111-9130-D7FCF7F158E3}
Systid_fra	2006-12-31T00:00:00
Oprettet	2006-12-31T00:00:00
Statuskode	3
Status	Gældende / Vedtaget
Off_kode	1
Offentlig	Synlig for alle
CVR_kode	29189668
CVR_navn	Randers Kommune
Natyp_kode	4
Natyp_navn	Overdrev
Aendr_kode	0
Aendrbegr	Ikke udfyldt

Beskyttede naturtyper:140971	
OBJECTID	140971
Temakode	2013
Temanavn	Beskyttede naturtyper
Objekt_id	{E65D3286-5351-11E2-A49D-00155D01E765}
Version_id	{D04CC8C1-1863-4202-AB54-E9B4E3DAC7C4}
Systid_fra	2006-12-31T00:00:00
Oprettet	2006-12-31T00:00:00
Statuskode	3
Status	Gældende / Vedtaget
Off_kode	1
Offentlig	Synlig for alle
CVR_kode	29189668
CVR_navn	Randers Kommune
Natyp_kode	5
Natyp_navn	Strandeng
Aendr_kode	0
Aendrbegr	Ikke udfyldt

Beskyttede naturtyper:142324	
OBJECTID	142324
Temakode	2013
Temanavn	Beskyttede naturtyper
Objekt_id	{E70B4CC6-5351-11E2-893A-00155D01E765}
Version_id	{6B41458A-35CE-47B0-8D55-A14B2AF36242}
Systid_fra	2006-12-31T00:00:00
Oprettet	2006-12-31T00:00:00
Statuskode	3
Status	Gældende / Vedtaget
Off_kode	1
Offentlig	Synlig for alle
CVR_kode	29189668
CVR_navn	Randers Kommune
Natyp_kode	6
Natyp_navn	Sø
Aendr_kode	0
Aendrbegr	Ikke udfyldt

Beskyttede naturtyper:587345	
OBJECTID	587345
Temakode	2013
Temanavn	Beskyttede naturtyper
Objekt_id	{7536903A-5352-11E2-99FA-00155D01E765}
Version_id	{2AB4587D-541E-438E-9035-1E1C97ECA839}
Systid_fra	2014-11-20T12:41:01
Oprettet	2006-12-31T00:00:00
Statuskode	3
Status	Gældende / Vedtaget
Off_kode	1
Offentlig	Synlig for alle
CVR_kode	29189668
CVR_navn	Randers Kommune
Natyp_kode	4
Natyp_navn	Overdrev
Aendr_kode	0
Aendrbegr	Ikke udfyldt

Beskyttede naturtyper:2399496	
OBJECTID	2399496
Temakode	2013
Temanavn	Beskyttede naturtyper
Objekt_id	{A2EEF695-1DF9-42F5-A5CE-308147525707}
Version_id	{E3B9C412-B5A5-4E1E-896C-514F1261C8A1}
Systid_fra	2014-11-20T12:46:03
Oprettet	2014-11-20T12:46:03
Statuskode	3
Status	Gældende / Vedtaget
Off_kode	1
Offentlig	Synlig for alle
CVR_kode	29189668
CVR_navn	Randers Kommune
Natyp_kode	6
Natyp_navn	Sø
Aendr_kode	0
Aendrbegr	Ikke udfyldt

Beskyttede naturtyper:2399497	
OBJECTID	2399497
Temakode	2013
Temanavn	Beskyttede naturtyper
Objekt_id	{B81FF57E-2433-46FD-98B9-8FF4A7CC2E20}
Version_id	{666F980D-38D6-4A4A-939A-562E285FBAFE}
Systid_fra	2014-11-20T12:46:04
Oprettet	2014-11-20T12:46:04
Statuskode	3
Status	Gældende / Vedtaget
Off_kode	1
Offentlig	Synlig for alle
CVR_kode	29189668
CVR_navn	Randers Kommune
Natyp_kode	3
Natyp_navn	Mose
Aendr_kode	0
Aendrbegr	Ikke udfyldt

Beskyttede naturtyper:2890935	
OBJECTID	2890935
Temakode	2013
Temanavn	Beskyttede naturtyper
Objekt_id	{04D8A3CF-CC93-4E8C-9046-D79E76AA608E}
Version_id	{26F7C240-FDFB-412E-A070-D6FAEF10A9CF}
Systid_fra	2015-03-17T10:14:07
Oprettet	2015-03-16T11:40:09
Statuskode	0
Status	Ukendt
Off_kode	1
Offentlig	Synlig for alle
CVR_kode	29189668
CVR_navn	Randers Kommune
Natyp_kode	5
Natyp_navn	Strandeng
Aendr_kode	0
Aendrbegr	Ikke udfyldt

Terrænhældning over 6 gr. indenfor 10 m

Terræn hældning over 6 gr.	
DBG kode:	la24
Oprindelsesdato:	20070101
Bruger ID:	rcj
Hældningky:	5221
Grad:	6
Afaid:	8000

Terræn hældning over 6 gr.	
DBG kode:	la24
Oprindelsesdato:	20070101
Bruger ID:	rcj
Hældningky:	5210
Grad:	6
Afaid:	8000

Terræn hældning over 6 gr.	
DBG kode:	la24
Oprindelsesdato:	20070101
Bruger ID:	rcj
Hældningky:	5411
Grad:	6
Afaid:	8000

Terrænhældning over 12 gr. indenfor 10 m

Terræn hældning over 12 gr.	
DBG kode:	la24
Oprindelsesdato:	20070101
Bruger ID:	rcj
Hældningky:	5350
Grad:	12
Afaid:	8000

Ikke fredede fortidsminder (punkter) indenfor 100 m

Anlægstype: Rundhøj	
Stednr:	140407
Loknr:	20
Sbext:	
Anlægstype:	Rundhøj
Datering:	Oldtid

Anlægstype: Rundhøj	
Stednr:	140407
Loknr:	17
Sbext:	
Anlægstype:	Rundhøj
Datering:	Oldtid

Anlægstype: Rundhøj	
Stednr:	140407
Loknr:	19
Sbext:	
Anlægstype:	Rundhøj
Datering:	Oldtid

Anlægstype: Rundhøj	
Stednr:	140407
Loknr:	21
Sbext:	
Anlægstype:	Rundhøj
Datering:	Oldtid

Anlægstype: Rundhøj	
Stednr:	140407
Loknr:	22
Sbext:	
Anlægstype:	Rundhøj
Datering:	Oldtid

Anlægstype: Rundhøj	
Stednr:	140407
Loknr:	23
Sbext:	
Anlægstype:	Rundhøj
Datering:	Oldtid

Anlægstype: Stenkiste	
Stednr:	140407
Loknr:	41
Sbext:	
Anlægstype:	Stenkiste
Datering:	Jernalder

Anlægstype: Bosættelse, uspec undergruppe	
Stednr:	140407
Loknr:	44
Sbext:	
Anlægstype:	Bosættelse, uspec undergruppe
Datering:	Stenalder

Anlægstype: Rundhøj	
Stednr:	140411
Loknr:	7
Sbext:	
Anlægstype:	Rundhøj
Datering:	Oldtid

Anlægstype: Rundhøj	
Stednr:	140411
Loknr:	1
Sbext:	
Anlægstype:	Rundhøj
Datering:	Oldtid

Anlægstype: Rundhøj	
Stednr:	140411
Loknr:	2
Sbext:	
Anlægstype:	Rundhøj
Datering:	Oldtid

Anlægstype: Rundhøj	
Stednr:	140411
Loknr:	3
Sbext:	
Anlægstype:	Rundhøj
Datering:	Oldtid

Anlægstype: Rundhøj	
Stednr:	140411
Loknr:	4
Sbext:	
Anlægstype:	Rundhøj
Datering:	Oldtid

Anlægstype: Rundhøj	
Stednr:	140411
Loknr:	5
Sbext:	
Anlægstype:	Rundhøj
Datering:	Oldtid

Anlægstype: Rundhøj	
Stednr:	140411
Loknr:	6
Sbext:	
Anlægstype:	Rundhøj
Datering:	Oldtid

Anlægstype: Rundhøj	
Stednr:	140411
Loknr:	42
Sbext:	
Anlægstype:	Rundhøj
Datering:	Oldtid

Anlægstype: Rundhøj	
Stednr:	140411
Loknr:	43
Sbext:	
Anlægstype:	Rundhøj
Datering:	Oldtid

Anlægstype: Rundhøj	
Stednr:	140411
Loknr:	60
Sbext:	
Anlægstype:	Rundhøj
Datering:	Oldtid

Anlægstype: Rundhøj	
Stednr:	140411
Loknr:	71
Sbext:	
Anlægstype:	Rundhøj
Datering:	Oldtid

Anlægstype: Rundhøj	
Stednr:	140411
Loknr:	61
Sbext:	
Anlægstype:	Rundhøj
Datering:	Oldtid

Anlægstype: Rundhøj	
Stednr:	140411
Loknr:	62
Sbext:	
Anlægstype:	Rundhøj
Datering:	Oldtid

Anlægstype: Langhøj	
Stednr:	140411
Loknr:	63
Sbext:	
Anlægstype:	Langhøj
Datering:	Stenalder

Anlægstype: Rundhøj	
Stednr:	140411
Loknr:	64
Sbext:	
Anlægstype:	Rundhøj
Datering:	Oldtid

Anlægstype: Rundhøj	
Stednr:	140411
Loknr:	65
Sbext:	
Anlægstype:	Rundhøj
Datering:	Bronzealder

Anlægstype: Rundhøj	
Stednr:	140411
Loknr:	66
Sbext:	
Anlægstype:	Rundhøj
Datering:	Oldtid

Anlægstype: Rundhøj	
Stednr:	140411
Loknr:	70
Sbext:	
Anlægstype:	Rundhøj
Datering:	Oldtid

Anlægstype: Rundhøj	
Stednr:	140411
Loknr:	72
Sbext:	
Anlægstype:	Rundhøj
Datering:	Oldtid

Anlægstype: Rundhøj	
Stednr:	140411
Loknr:	73
Sbext:	
Anlægstype:	Rundhøj
Datering:	Oldtid

Anlægstype: Rundhøj	
Stednr:	140411
Loknr:	74
Sbext:	
Anlægstype:	Rundhøj
Datering:	Oldtid

Anlægstype: Skaldyng	
Stednr:	140411
Loknr:	81
Sbext:	
Anlægstype:	Skaldyng
Datering:	Stenalder

Anlægstype: Jordfæstegrav	
Stednr:	140411
Loknr:	83
Sbext:	
Anlægstype:	Jordfæstegrav
Datering:	Oldtid

Anlægstype: Begravelsesplads	
Stednr:	140411
Loknr:	84
Sbext:	
Anlægstype:	Begravelsesplads
Datering:	Jernalder

Anlægstype: Enkeltfund	
Stednr:	140411
Loknr:	89
Sbext:	
Anlægstype:	Enkeltfund
Datering:	Stenalder

Anlægstype: Enkeltfund	
Stednr:	140411
Loknr:	94
Sbext:	
Anlægstype:	Enkeltfund
Datering:	Stenalder

Anlægstype: Skaldyng	
Stednr:	140411
Loknr:	97
Sbext:	
Anlægstype:	Skaldyng
Datering:	Stenalder

Anlægstype: Landingsplads	
Stednr:	401240
Loknr:	7
Sbext:	
Anlægstype:	Landingsplads
Datering:	Historisk Tid

Beskyttede sten- og jorddiger

Beskyttede sten- og joddiger:132933	
OBJECTID	132933
Temakode	2001
Temanavn	Beskyttede sten- og jorddiger
Objekt_id	{C1C3716E-5370-11E2-AD64-00155D01E765}
Version_id	{DB487688-5774-4B10-87B0-F4B586B1CC75}
Systid_fra	2006-12-31T23:59:00
Oprettet	2006-12-31T23:59:00
Statuskode	3
Status	Gældende / Vedtaget
Off_kode	1
Offentlig	Synlig for alle
CVR_kode	26489865
CVR_navn	Kulturarvsstyrelsen

Beskyttede sten- og joddiger:126732	
OBJECTID	126732
Temakode	2001
Temanavn	Beskyttede sten- og jorddiger
Objekt_id	{BF4467C3-5370-11E2-83E7-00155D01E765}
Version_id	{045EAA30-F0C0-4E1A-B216-054C34296A63}
Systid_fra	2006-12-31T23:59:00
Oprettet	2006-12-31T23:59:00
Statuskode	3
Status	Gældende / Vedtaget
Off_kode	1
Offentlig	Synlig for alle
CVR_kode	26489865
CVR_navn	Kulturarvsstyrelsen

Beskyttede sten- og joddiger:127734	
OBJECTID	127734
Temakode	2001
Temanavn	Beskyttede sten- og jorddiger
Objekt_id	{BF9F0B02-5370-11E2-9DE4-00155D01E765}
Version_id	{2C71F6C1-B576-434D-BBAB-1BB5A5D675FA}
Systid_fra	2006-12-31T23:59:00
Oprettet	2006-12-31T23:59:00
Statuskode	3
Status	Gældende / Vedtaget
Off_kode	1
Offentlig	Synlig for alle
CVR_kode	26489865
CVR_navn	Kulturarvsstyrelsen

Beskyttede sten- og joddiger:126131	
OBJECTID	126131
Temakode	2001
Temanavn	Beskyttede sten- og joddiger
Objekt_id	{BF2EE402-5370-11E2-B6FA-00155D01E765}
Version_id	{3C0BFB58-EA08-4081-A8A7-F597C190AA77}
Systid_fra	2006-12-31T23:59:00
Oprettet	2006-12-31T23:59:00
Statuskode	3
Status	Gældende / Vedtaget
Off_kode	1
Offentlig	Synlig for alle
CVR_kode	26489865
CVR_navn	Kulturarvsstyrelsen

Beskyttede sten- og joddiger:139241	
OBJECTID	139241
Temakode	2001
Temanavn	Beskyttede sten- og joddiger
Objekt_id	{C51B4F04-5370-11E2-A147-00155D01E765}
Version_id	{2496667B-34D5-46A6-AB1A-D282BD85E37E}
Systid_fra	2006-12-31T23:59:00
Oprettet	2006-12-31T23:59:00
Statuskode	3
Status	Gældende / Vedtaget
Off_kode	1
Offentlig	Synlig for alle
CVR_kode	26489865
CVR_navn	Kulturarvsstyrelsen

Vandløbsmidte

Vandløbsbredde: 0-2.5 m

Vandløbsbredde: 2.5-12 m

Vandløbsbredde: 0-2.5 m

Vandløbsbredde: 0-2.5 m

Vandløbsbredde: 0-2.5 m

Vandløbsbredde: 0-2.5 m

Vandløbsbredde: 0-2.5 m

Vandløbsbredde: 0-2.5 m

Vandløbsbredde: 0-2.5 m

Vandløbsbredde: 2.5-12 m

Vandløbsbredde: 0-2.5 m

Vandløbsbredde: 0-2.5 m

Vandløbsbredde: 0-2.5 m

Vandløbsbredde: 2.5-12 m

Vandløbsbredde: 2.5-12 m

Vandløbsbredde: 2.5-12 m

Vandløbsbredde: 2.5-12 m

Vandløbsbredde: 2.5-12 m

Vandløbsbred

Vandløbsbred

Vandløbsbred

Vandløbsbred

Vandløbsbred

Vandløbsbred

Vandløbsbred

Vandløbsbred

Vandløbsbred

Vandløbsbred

Vandløbsbred

Vandløbsbred

Vandløbsbred

Vandløbsbred

Vandløbsbred

Vandløbsbred

Vandløbsbred

Vandløbsbred

Vandløbsbred

Vandløbsbred

Vandløbsbred

Vandløbsbred

Vandløbsbred

Vandløbsbred

Vandløbsbred

Vandløbsbred

Vandløbsbred

Vandløbsbred

Vandløbsbred

Vandløbsbred

Vandløbsbred

Vandløbsbred

Vandløbsbred

Vandløbsbred

Vandløbsbred

Vandløbsbred

Vandløbsbred

Hoveddrænledninger

Hoveddrænledninger	
Beskrivelse:	Hoveddrænledninger, som Hedeselskabet har medvirket til at etablere
Oprindelsesdato:	20081001
Bruger ID:	LS

Hoveddrænledninger	
Beskrivelse:	Hoveddrænledninger, som Hedeselskabet har medvirket til at etablere
Oprindelsesdato:	20081001
Bruger ID:	LS

Hoveddrænledninger	
Beskrivelse:	Hoveddrænledninger, som Hedeselskabet har medvirket til at etablere
Oprindelsesdato:	20081001
Bruger ID:	LS

Hoveddrænledninger	
Beskrivelse:	Hoveddrænledninger, som Hedeselskabet har medvirket til at etablere
Oprindelsesdato:	20081001
Bruger ID:	LS

Hoveddrænledninger	
Beskrivelse:	Hoveddrænledninger, som Hedeselskabet har medvirket til at etablere
Oprindelsesdato:	20081001
Bruger ID:	LS

Hoveddrænledninger	
Beskrivelse:	Hoveddrænledninger, som Hedeselskabet har medvirket til at etablere
Oprindelsesdato:	20081001
Bruger ID:	LS

Hoveddrænledninger	
Beskrivelse:	Hoveddrænledninger, som Hedeselskabet har medvirket til at etablere
Oprindelsesdato:	20081001
Bruger ID:	LS

Hoveddrænledninger	
Beskrivelse:	Hoveddrænledninger, som Hedeselskabet har medvirket til at etablere
Oprindelsesdato:	20081001
Bruger ID:	LS

Hoveddrænledninger	
Beskrivelse:	Hoveddrænledninger, som Hedeselskabet har medvirket til at etablere
Oprindelsesdato:	20081001
Bruger ID:	LS

Hoveddrænledninger	
Beskrivelse:	Hoveddrænledninger, som Hedeselskabet har medvirket til at etablere
Oprindelsesdato:	20081001
Bruger ID:	LS

Hoveddrænledninger	
Beskrivelse:	Hoveddrænledninger, som Hedeselskabet har medvirket til at etablere
Oprindelsesdato:	20081001
Bruger ID:	LS

Hoveddrænledninger	
Beskrivelse:	Hoveddrænledninger, som Hedeselskabet har medvirket til at etablere
Oprindelsesdato:	20081001
Bruger ID:	LS

Hoveddrænledninger	
Beskrivelse:	Hoveddrænledninger, som Hedeselskabet har medvirket til at etablere
Oprindelsesdato:	20081001
Bruger ID:	LS

Hoveddrænledninger	
Beskrivelse:	Hoveddrænledninger, som Hedeselskabet har medvirket til at etablere
Oprindelsesdato:	20081001
Bruger ID:	LS

Hoveddrænledninger	
Beskrivelse:	Hoveddrænledninger, som Hedeselskabet har medvirket til at etablere
Oprindelsesdato:	20081001
Bruger ID:	LS

Hoveddrænledninger	
Beskrivelse:	Hoveddrænledninger, som Hedeselskabet har medvirket til at etablere
Oprindelsesdato:	20081001
Bruger ID:	LS

Hoveddrænledninger	
Beskrivelse:	Hoveddrænledninger, som Hedeselskabet har medvirket til at etablere
Oprindelsesdato:	20081001
Bruger ID:	LS

Hoveddrænledninger	
Beskrivelse:	Hoveddrænledninger, som Hedeselskabet har medvirket til at etablere
Oprindelsesdato:	20081001
Bruger ID:	LS

Hoveddrænledninger	
Beskrivelse:	Hoveddrænledninger, som Hedeselskabet har medvirket til at etablere
Oprindelsesdato:	20081001
Bruger ID:	LS

Hoveddrænledninger	
Beskrivelse:	Hoveddrænledninger, som Hedeselskabet har medvirket til at etablere
Oprindelsesdato:	20081001
Bruger ID:	LS

Hoveddrænledninger	
Beskrivelse:	Hoveddrænledninger, som Hedeselskabet har medvirket til at etablere
Oprindelsesdato:	20081001
Bruger ID:	LS

Hoveddrænledninger	
Beskrivelse:	Hoveddrænledninger, som Hedeselskabet har medvirket til at etablere
Oprindelsesdato:	20081001
Bruger ID:	LS

Hoveddrænledninger	
Beskrivelse:	Hoveddrænledninger, som Hedeselskabet har medvirket til at etablere
Oprindelsesdato:	20081001
Bruger ID:	LS

Hoveddrænledninger	
Beskrivelse:	Hoveddrænledninger, som Hedeselskabet har medvirket til at etablere
Oprindelsesdato:	20081001
Bruger ID:	LS

Hoveddrænledninger	
Beskrivelse:	Hoveddrænledninger, som Hedeselskabet har medvirket til at etablere
Oprindelsesdato:	20081001
Bruger ID:	LS

Hoveddrænledninger	
Beskrivelse:	Hoveddrænledninger, som Hedeselskabet har medvirket til at etablere
Oprindelsesdato:	20081001
Bruger ID:	LS

Hoveddrænledninger	
Beskrivelse:	Hoveddrænledninger, som Hedeselskabet har medvirket til at etablere
Oprindelsesdato:	20081001
Bruger ID:	LS

Hoveddrænledninger	
Beskrivelse:	Hoveddrænledninger, som Hedeselskabet har medvirket til at etablere
Oprindelsesdato:	20081001
Bruger ID:	LS

Hoveddrænledninger	
Beskrivelse:	Hoveddrænledninger, som Hedeselskabet har medvirket til at etablere
Oprindelsesdato:	20081001
Bruger ID:	LS

Hoveddrænledninger	
Beskrivelse:	Hoveddrænledninger, som Hedeselskabet har medvirket til at etablere
Oprindelsesdato:	20081001
Bruger ID:	LS

Hoveddrænledninger	
Beskrivelse:	Hoveddrænledninger, som Hedeselskabet har medvirket til at etablere
Oprindelsesdato:	20081001
Bruger ID:	LS

Hoveddrænledninger	
Beskrivelse:	Hoveddrænledninger, som Hedeselskabet har medvirket til at etablere
Oprindelsesdato:	20081001
Bruger ID:	LS

Lerjord

Jordtyper detaljeret	
Objekttype:	Jordtyper
Dbg_kode:	la23
Oprind_dato:	20070101
Bruger_id:	rcj
Objectid:	3313
Fgjord_:	9722
Fgjord_id:	9721
Afaid:	109001
Jord:	4
id	21567

Jordtyper detaljeret	
Objekttype:	Jordtyper
Dbg_kode:	la23
Oprind_dato:	20070101
Bruger_id:	rcj
Objectid:	2927
Fgjord_:	9554
Fgjord_id:	9553
Afaid:	109001
Jord:	4
id	21833

EF-fuglebeskyttelsesområder

EF fuglebeskyttelsesområde	
DBG_KODE	na_002
OPRIND_DATO	20061231
ADM_TKST	Staten
STATUS	gældende
STATUSKODE	1
OFFENTLIG	1
TEMAKODE1	990000014
TEMAKST1	Randers og Mariager Fjorde og Ålborg Bugt, sydlige del
TEMAKST2	DK00FY015
TEMAKODE2	15
OBJECTID	136
DB_IDENT	990000014
OBJEKTkode	3200

EF-Habitatområder

Ålborg Bugt, Randers Fjord og Mariager Fjord	
DBG_KODE	na_003
OPRIND_DATO	20061231
BRUGER_ID	lh
OBJECTID	1
HABNR	14
NAVN	Ålborg Bugt, Randers Fjord og Mariager Fjord
NATURA2000	DK00FX122
OPRET_INIT	Skov og Naturstyrelsen

Ramsar områder

Ramsar område	
Objekttype	RP2005_ramsar
BRUGER_ID	lh
DBG_KODE	na_004
Navn	Dele af Randers og Mariager fjorde med tilgrænsende havområde
OPRIND_DATO	20041013
FUGLNR	0
NATURA2000	
OPRET_INIT	Skov- og Naturstyrelsen
BEMÆRKNING	EF15

Pumpelaug

Ø.Tørslev m.fl. enges landg	
Navn:	Ø.Tørslev m.fl. enges landg
Type:	Pumpelaug
Status:	Aktivt
Rev. ini:	aehij
Lignr.:	114928
Dato:	20041020
Ændringsdato:	
Brugernavn:	lh

Gerlev-Ø. Tørslev enges pumpelg	
Navn:	Gerlev-Ø. Tørslev enges pumpelg
Type:	Pumpelaug
Status:	Aktivt
Rev. ini:	aehij
Lignr.:	114905
Dato:	20041020
Ændringsdato:	
Brugernavn:	lh

Råby m.fl. enges landvindingsla	
Navn:	Råby m.fl. enges landvindingsla
Type:	Pumpelaug
Status:	Aktivt
Rev. ini:	aehij
Lignr.:	116438
Dato:	20041020
Ændringsdato:	2010-01-29 00:00:00.0
Brugernavn:	Rene Chris Jensen

Fosforklasser

Fosforoverbelastet Natura 2000-område:3813	
OBJECTID	3813
Temakode	2078
Temanavn	Fosforklasser
Objekt_id	{1D13A444-53A2-11E2-9B4A-00155D01E765}
Version_id	{2EA440F8-53A2-11E2-9A04-00155D01E765}
Systid_fra	1899-12-30T00:00:00
Oprettet	1899-12-30T00:00:00
Statuskode	3
Status	Gældende / Vedtaget
Off_kode	1
Offentlig	Synlig for alle
CVR_kode	25798376
CVR_navn	Miljøstyrelsen
Natyp_kode	2
Natyp_navn	Fosforklasse II

Fosforoverbelastet Natura 2000-område:23996	
OBJECTID	23996
Temakode	2078
Temanavn	Fosforklasser
Objekt_id	{23321C06-53A2-11E2-A031-00155D01E765}
Version_id	{34931D0C-53A2-11E2-A354-00155D01E765}
Systid_fra	1899-12-30T00:00:00
Oprettet	1899-12-30T00:00:00
Statuskode	3
Status	Gældende / Vedtaget
Off_kode	1
Offentlig	Synlig for alle
CVR_kode	25798376
CVR_navn	Miljøstyrelsen
Natyp_kode	2
Natyp_navn	Fosforklasse II

Fosforoverbelastet Natura 2000-område:24186	
OBJECTID	24186
Temakode	2078
Temanavn	Fosforklasser
Objekt_id	{2BB53751-53A2-11E2-8999-00155D01E765}
Version_id	{3E80C574-53A2-11E2-824A-00155D01E765}
Systid_fra	1899-12-30T00:00:00
Oprettet	1899-12-30T00:00:00
Statuskode	3
Status	Gældende / Vedtaget
Off_kode	1
Offentlig	Synlig for alle
CVR_kode	25798376
CVR_navn	Miljøstyrelsen
Natyp_kode	2
Natyp_navn	Fosforklasse II

Fosforoverbelastet Natura 2000-område:24160	
OBJECTID	24160
Temakode	2078
Temanavn	Fosforklasser
Objekt_id	{2336D6BE-53A2-11E2-A9B1-00155D01E765}
Version_id	{3495675F-53A2-11E2-9338-00155D01E765}
Systid_fra	1899-12-30T00:00:00
Oprettet	1899-12-30T00:00:00
Statuskode	3
Status	Gældende / Vedtaget
Off_kode	1
Offentlig	Synlig for alle
CVR_kode	25798376
CVR_navn	Miljøstyrelsen
Natyp_kode	2
Natyp_navn	Fosforklasse II

Fosforoverbelastet Natura 2000-område:28271	
OBJECTID	28271
Temakode	2078
Temanavn	Fosforklasser
Objekt_id	{24FBDF4B-53A2-11E2-849D-00155D01E765}
Version_id	{3687C112-53A2-11E2-BCBA-00155D01E765}
Systid_fra	1899-12-30T00:00:00
Oprettet	1899-12-30T00:00:00
Statuskode	3
Status	Gældende / Vedtaget
Off_kode	1
Offentlig	Synlig for alle
CVR_kode	25798376
CVR_navn	Miljøstyrelsen
Natyp_kode	1
Natyp_navn	Fosforklasse I / III

Fosforoverbelastet Natura 2000-område:24184	
OBJECTID	24184
Temakode	2078
Temanavn	Fosforklasser
Objekt_id	{233947A9-53A2-11E2-B0EB-00155D01E765}
Version_id	{34956770-53A2-11E2-B1C7-00155D01E765}
Systid_fra	1899-12-30T00:00:00
Oprettet	1899-12-30T00:00:00
Statuskode	3
Status	Gældende / Vedtaget
Off_kode	1
Offentlig	Synlig for alle
CVR_kode	25798376
CVR_navn	Miljøstyrelsen
Natyp_kode	2
Natyp_navn	Fosforklasse II

Fosforoverbelastet Natura 2000-område:23992	
OBJECTID	23992
Temakode	2078
Temanavn	Fosforklasser
Objekt_id	{23321C02-53A2-11E2-B4A8-00155D01E765}
Version_id	{34931D08-53A2-11E2-8A1A-00155D01E765}
Systid_fra	1899-12-30T00:00:00
Oprettet	1899-12-30T00:00:00
Statuskode	3
Status	Gældende / Vedtaget
Off_kode	1
Offentlig	Synlig for alle
CVR_kode	25798376
CVR_navn	Miljøstyrelsen
Natyp_kode	2
Natyp_navn	Fosforklasse II

Fosforoverbelastet Natura 2000-område:23981	
OBJECTID	23981
Temakode	2078
Temanavn	Fosforklasser
Objekt_id	{23321C00-53A2-11E2-9693-00155D01E765}
Version_id	{34931D06-53A2-11E2-B5BE-00155D01E765}
Systid_fra	1899-12-30T00:00:00
Oprettet	1899-12-30T00:00:00
Statuskode	3
Status	Gældende / Vedtaget
Off_kode	1
Offentlig	Synlig for alle
CVR_kode	25798376
CVR_navn	Miljøstyrelsen
Natyp_kode	2
Natyp_navn	Fosforklasse II

Fosforoverbelastet Natura 2000-område:29134	
OBJECTID	29134
Temakode	2078
Temanavn	Fosforklasser
Objekt_id	{2C824B40-53A2-11E2-9C90-00155D01E765}
Version_id	{3F502300-53A2-11E2-9B89-00155D01E765}
Systid_fra	1899-12-30T00:00:00
Oprettet	1899-12-30T00:00:00
Statuskode	3
Status	Gældende / Vedtaget
Off_kode	1
Offentlig	Synlig for alle
CVR_kode	25798376
CVR_navn	Miljøstyrelsen
Natyp_kode	3
Natyp_navn	Forsforoverbelastet Natura2000 område

Fosforoverbelastet Natura 2000-område:23841	
OBJECTID	23841
Temakode	2078
Temanavn	Fosforklasser
Objekt_id	{232FAAF6-53A2-11E2-A89F-00155D01E765}
Version_id	{348E3B75-53A2-11E2-B24B-00155D01E765}
Systid_fra	1899-12-30T00:00:00
Oprettet	1899-12-30T00:00:00
Statuskode	3
Status	Gældende / Vedtaget
Off_kode	1
Offentlig	Synlig for alle
CVR_kode	25798376
CVR_navn	Miljøstyrelsen
Natyp_kode	2
Natyp_navn	Fosforklasse II

Fosforoverbelastet Natura 2000-område:28724	
OBJECTID	28724
Temakode	2078
Temanavn	Fosforklasser
Objekt_id	{250EF209-53A2-11E2-B3B4-00155D01E765}
Version_id	{3693A80F-53A2-11E2-913A-00155D01E765}
Systid_fra	1899-12-30T00:00:00
Oprettet	1899-12-30T00:00:00
Statuskode	3
Status	Gældende / Vedtaget
Off_kode	1
Offentlig	Synlig for alle
CVR_kode	25798376
CVR_navn	Miljøstyrelsen
Natyp_kode	1
Natyp_navn	Fosforklasse I / III

Vandværksboringer indenfor 50 m

Borid:40693	
DGU nummer:	59.285
Kode:	V
Kode tekst:	Vandboring
Postnr:	8970
Boringsby:	Havndal
Sted:	Nyvasen 25
Kommunenr:	730
Kommunenavn:	Randers
Regionsnr:	1082
Regionsnavn:	Midtjylland
Bordybde:	36 m.
Dato:	1984-08-03
År:	1984
Formål:	Vandforsyningsboring
Anvendelse:	Vandværksboring
borid:	40693
Virksomhedstype:	Private fælles vandforsyningsanlæg

Borid:40719	
DGU nummer:	59.311
Kode:	V
Kode tekst:	Vandboring
Postnr:	8970
Boringsby:	Havndal
Sted:	Nyvasen 25
Kommunenr:	730
Kommunenavn:	Randers
Regionsnr:	1082
Regionsnavn:	Midtjylland
Bordybde:	39 m.
Dato:	1992-04-10
År:	1992
Formål:	Vandforsyningsboring
Anvendelse:	Vandværksboring
borid:	40719
Virksomhedstype:	Private fælles vandforsyningsanlæg

Borid:40750	
DGU nummer:	59.342
Kode:	V
Kode tekst:	Vandboring
Postnr:	8970
Boringsby:	Havndal
Sted:	Knejsted Søndermark Vandværk
Kommunenr:	730
Kommunenavn:	Randers
Regionsnr:	1082
Regionsnavn:	Midtjylland
Bordybde:	60 m.
Dato:	1916-01-01
År:	1916
Formål:	Vandforsyningsboring
Anvendelse:	Vandværksboring
borid:	40750
Virksomhedstype:	Private fælles vandforsyningsanlæg

Borid:40454	
DGU nummer:	59.59
Kode:	V
Kode tekst:	Vandboring
Postnr:	8970
Boringsby:	Havndal
Sted:	Udbyhøjvej 602
Kommunenr:	730
Kommunenavn:	Randers
Regionsnr:	1082
Regionsnavn:	Midtjylland
Bordybde:	56 m.
Dato:	1949-01-01
År:	1949
Formål:	Vandforsyningsboring
Anvendelse:	Vandværksboring
borid:	40454
Virksomhedstype:	Private fælles vandforsyningsanlæg

Vandboringer og ukendte boringer indenfor 25 m

Borid:40418	
DGU nummer:	59.29
Kode:	V
Kode tekst:	Vandboring
Postnr:	8970
Boringsby:	Havndal
Sted:	Råby Kær, Dalby Over
Kommunenr:	730
Kommunenavn:	Randers
Regionsnr:	1082
Regionsnavn:	Midtjylland
Bordybde:	42 m.
Dato:	1960-06-01
År:	1960
Formål:	Vandforsyningsboring
Anvendelse:	Vandforsyningsboring
borid:	40418
Virksomhedstype:	